

**SASKAŅOTS**  
 Saskaņojums par satiksmes organizācijas tehnisko līdzekļu uzstādīšanu un noņemšanu attiecas uz to izvietojuma atbilstību normatīvajiem aktiem ceļu satiksmes drošības jomā. Ceļa zīmes izgatavot un uzstādīt atbilstoši standartam LVS 77.

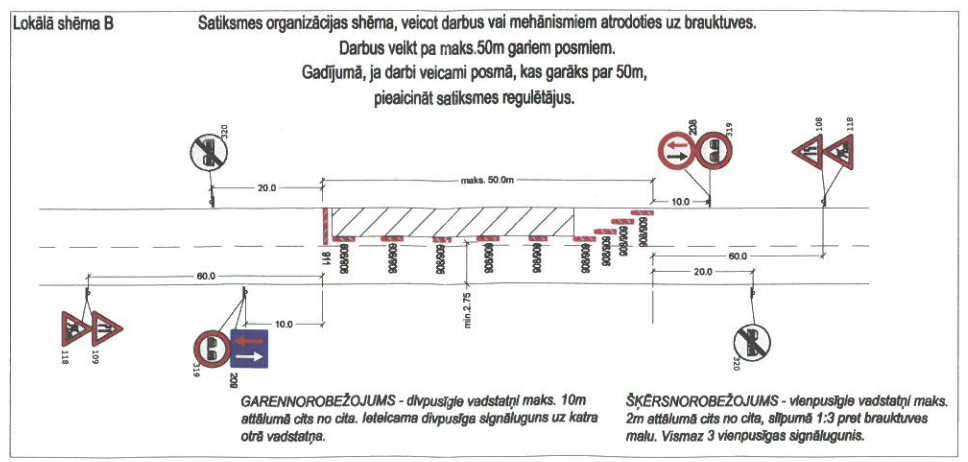
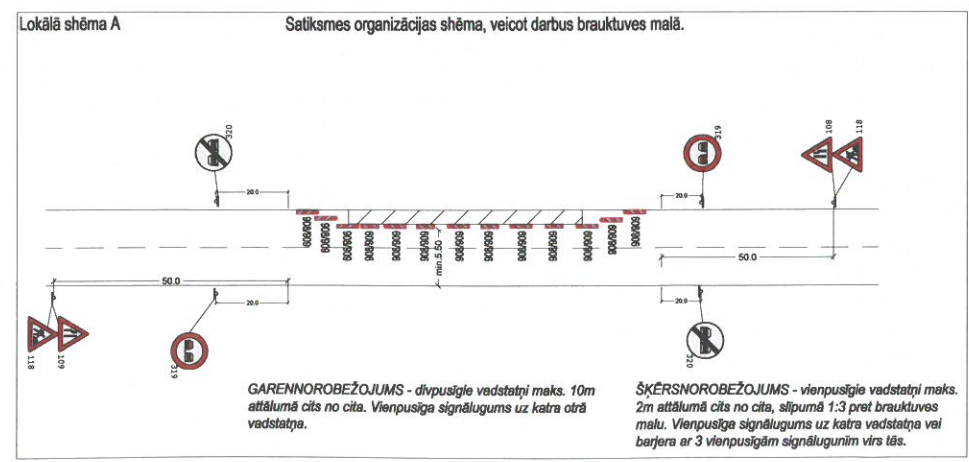
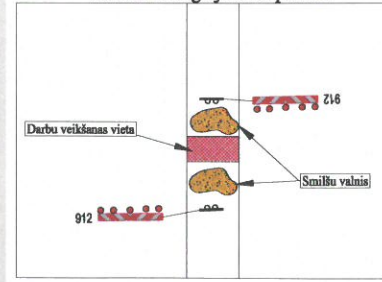
VAS LATVIJAS VALSTS CEĻI  
 Rīgas nodaļas ceļu būvzinženieris  
**V. REMESOVS**  
 26.04.2018.

**SASKAŅOTS**  
 Siguldas novada pašvaldības Teritorijas attīstības pārvaldes Izaugsmes un vides pārvaldības nodaļas nekustamā īpašuma speciālists **L. Lācgalvis**  
 20.05.2017. gada

**SASKAŅOTS**  
 Siguldas novada pašvaldības izpildes direktora vietnieks saimnieciskajos jautājumos **A. Ūzoliņš**  
 20.05.2017. gada

Būvdarbu vietas aprīkojums izmantojams visu būvdarbu veikšanas laiku, t.sk. pēc darba laika beigām un brīvdienās.  
 Aprīkojumu izvietot atbilstoši MK noteikumu Nr. 421 "Noteikumi par darba vietu aprīkošanu uz ceļiem" prasībām.  
 Ceļa zīmes izgatavot un uzstādīt atbilstoši standarta LVS77 "Ceļa zīmes" prasībām. Nodrošināt piebraukšanas iespējas iedzīvotājiem, operatīvajam transportam un atkritumu izvešanai.  
 Nodrošināt drošu gājēju kustību, būvbedres norobežot ar signāllentām un palīgburjerām.  
 Shēmas uzstādīšanas un demontāžas laikus fiksēt būvdarbu žurnālā.  
 Ceļa zīmes Nr. 118+814/816 + 302+814/816 uzstādīt 20-25m pirms krustojuma.  
 Ceļa zīmi Nr. 118 uzstādīt 50-60m pirms būvdarbu zonas sākuma.  
 Vajadzības gadījumā piesaistīt satiksmes regulētājus.  
 Lokālās shēmas A, un B pielietot pēc vajadzības. Uzstādīšanu un demontāžu fiksēt būvdarbu žurnālā.  
 Būvdarbu zonā un tās tuvumā esošo ceļa zīmju nav.

Būvdarbu vietas lokālais aprīkojums satiksmei slēgtajā ielas posmā.



OBJEKTS	"Udenssaimniecības pakalpojumu attīstība Siguldas novada Siguldas pilsētā
BŪVDARBU VEIKŠANAS LAIKS	07.05.2017.-30.06.2017.
BŪVUZŅĒMĒJS	SIA "Monum" Reģ. Nr. 44103036801 Bauskas iela 147, Rīga, LV-1004
ATBILDĪGAIS PAR SATIKSMES ORGANIZĀCIJU	Gints Urbanovičs t. 26410872
RASĒJUMS	Satiksmes organizācija būvdarbu laikā, veicot būvdarbus Kalmju ielā, Siguldā. Shēma Nr. 3
IZSTRĀDĀJA	SIA "Baltic Trailer Service"