

SASKAŅOJUMI:

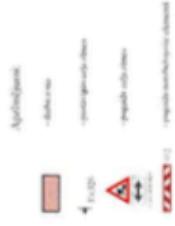
SASKAŅOTS

Saskaņojums par satiksmes organizācijas tehnisko līdzekļu uzstādīšanu un noņemšanu attiecās uz to izvietojuma atbilstību normatīvajiem aktiem ceļu satiksmes drošības jomā. Ceļa zīmes izgatavot un uzstādīt atbilstoši standartam LVS 77.

VALS LATVIJAS VALSTIS, PĒLĪ
Pilsas nodarbes ceļu būvniecības
V. REMESOVS

H.Č.Č.Č.

*LIETVĀDĪTĀ BRĪVĪVĀRĀDĀ PĪKVEŽA
ATBILSTOŠĀ MK421 2. PIELIKUMĀ
G. PĒRĒDĒLMS*



PIEZĪMES

1. Objektā - "Cilvēkstāvēšanas palīdzīguma attīstība, Siguldas novads Siguldas pilsētā" - "Cilvēkstāvēšanas palīdzīguma attīstība, Siguldas novads Siguldas pilsētā" - "Cilvēkstāvēšanas palīdzīguma attīstība, Siguldas novads Siguldas pilsētā"
2. Darbu termiņš - 15.07.2018. - 15.08.2018.
3. Darbu izpildītājs - SIA "Māksmā", reģistrācijas numurs LR MK421 "Naušāne"
4. Darbu izpildītāja adrese - SIA "Māksmā", reģistrācijas numurs LR MK421 "Naušāne", LV-1004, Līvija ielā, -271147-270-000
5. Darbu izpildītāja tālrunis - SIA "Māksmā", reģistrācijas numurs LR MK421 "Naušāne", LV-1004, Līvija ielā, -271147-270-000
6. Atbildīgais darbu vadītājs - Gatis Ušakovs, tālrunis - 26410872
7. Darbu izpildītāja adrese - SIA "Māksmā", reģistrācijas numurs LR MK421 "Naušāne", LV-1004, Līvija ielā, -271147-270-000
8. Darbu izpildītāja tālrunis - SIA "Māksmā", reģistrācijas numurs LR MK421 "Naušāne", LV-1004, Līvija ielā, -271147-270-000
9. Nodrošinātājs - SIA "Māksmā", reģistrācijas numurs LR MK421 "Naušāne", LV-1004, Līvija ielā, -271147-270-000
10. Pilsas nodarbes ceļu būvniecības departaments un atļaujas izpildītājam.



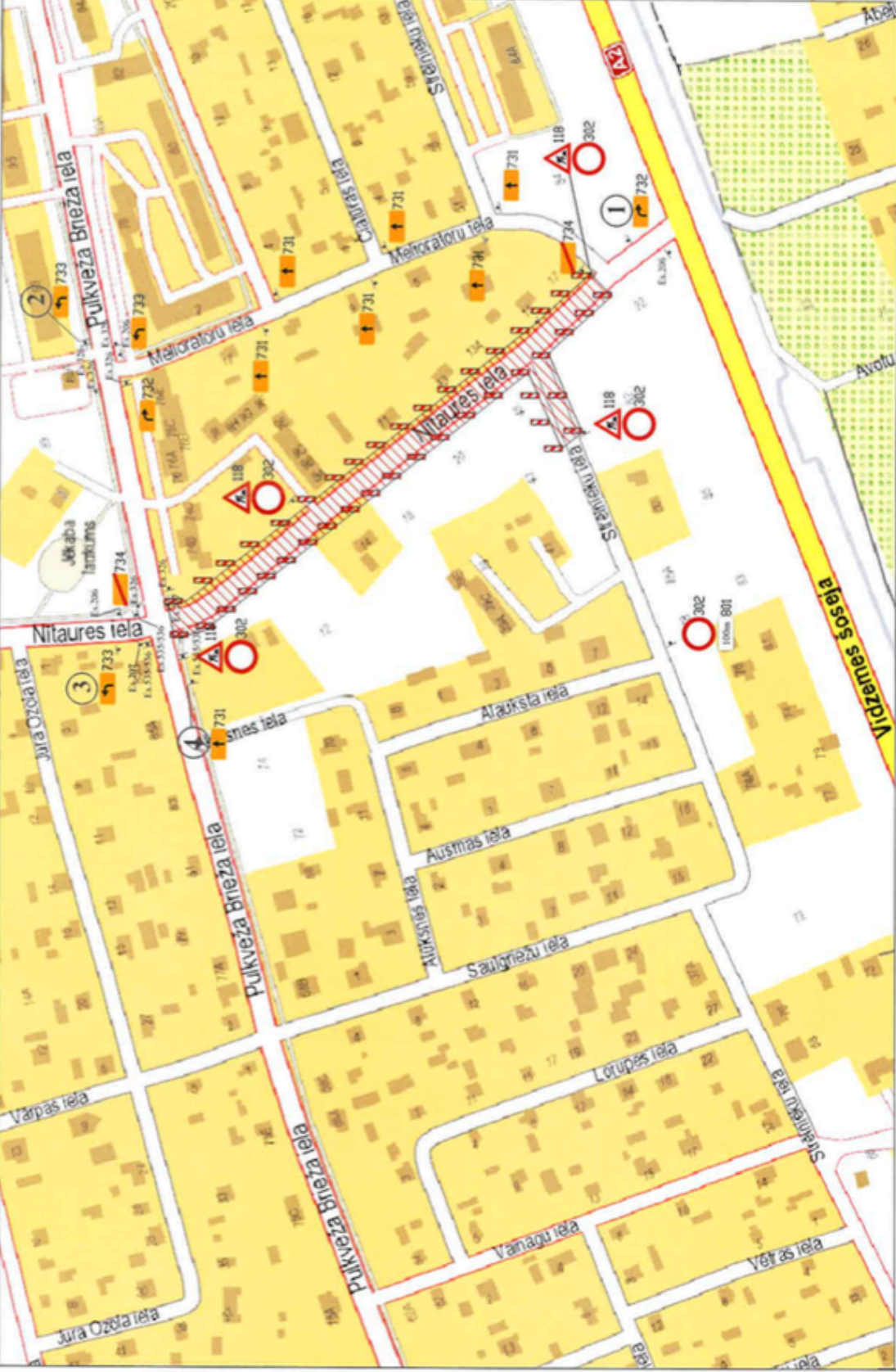
VIATECH

LV 4000991087
Ceramīku iela 21, Rīga, LV-1004
T+371 20032888 E: viatech@viatech.lv

Satiksmes organizācijas tehnisko līdzekļu izvietojuma shēma

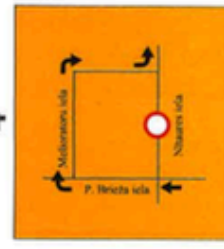
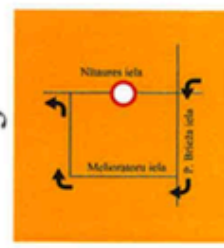
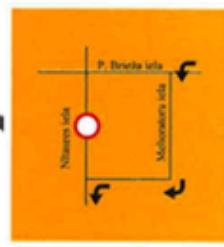
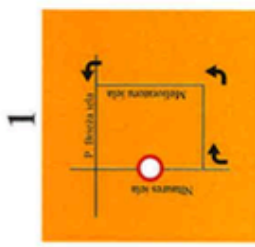
Mērogs

Lapa 1



*Lovānā darbs tiks aprīnāt
atbilstoši MK421 2. pielikuma
2. shēmai!*

Aprūcamo ceļu shēmas 730, atbilstoši numerācijai kartē



Ravēja

Pierādēma

[Signature]