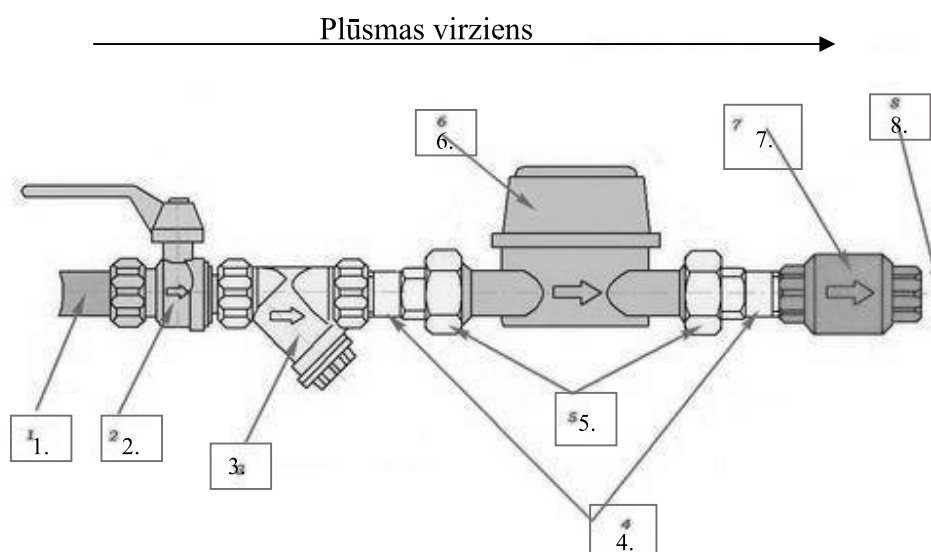


## KOMERCUZSKAITES MĒRAPARĀTA MEZGLA PARAUGS MEHĀNISKAJAM SKAITĪTĀJAM



Aukstā ūdens ievads ar komercuzskaites skaitītāja mezglu sastāv no :

1. aukstā ūdens ievads;
2. noslēgarmatūra uz aukstā ūdens ievada;
3. mehāniskais filtrs;
4. ūdens skaitītāja saskrūves;
5. vieta 110mm<sup>1\*</sup>, 130mm<sup>2\*</sup>, 260mm<sup>3\*</sup> vai 300mm<sup>4\*</sup> komercuzskaites mēraparāta ievietošanai \*;
6. komercuzskaite mēraparāts\* (uzstāda SIA “Saltavots”);
7. vienvirziena vārsts
8. aukstā ūdens padeve uz klienta ūdens mezglu.

Pēc komercuzskaites mēraparāta mezgla izbūves sazināties ar SIA “Saltavots” pārstāvi, lai veiktu komercuzskaites mēraparāta uzstādīšanu un plombēšanu (kontakti atrodami [www.saltavots.lv](http://www.saltavots.lv) mājaslapā sadaļā kontakti)

---

\*Komercuzskaites mēraparāts – ūdens patēriņa skaitītājs

<sup>1\*</sup>110mm vai 80mm, ja ir problēmas ar uzstādīšanas vietu– 15Dn (<sup>1</sup>/<sub>2</sub> collas skaitītājs ar caurplūdi 2.5 m<sup>3</sup>/h)

<sup>2\*</sup>130mm – 20Dn (<sup>3</sup>/<sub>4</sub> collas skaitītājs ar caurplūdi 4 m<sup>3</sup>/h)

<sup>3\*</sup>260mm – 25Dn (1 collas skaitītājs ar caurplūdi 6 m<sup>3</sup>/h)

<sup>3\*</sup>260mm – 32Dn (1<sup>1</sup>/<sub>4</sub> collas skaitītājs ar caurplūdi 10 m<sup>3</sup>/h)

<sup>4\*</sup>300mm – 40Dn (1<sup>1</sup>/<sub>2</sub> collas skaitītājs ar caurplūdi 16 m<sup>3</sup>/h)