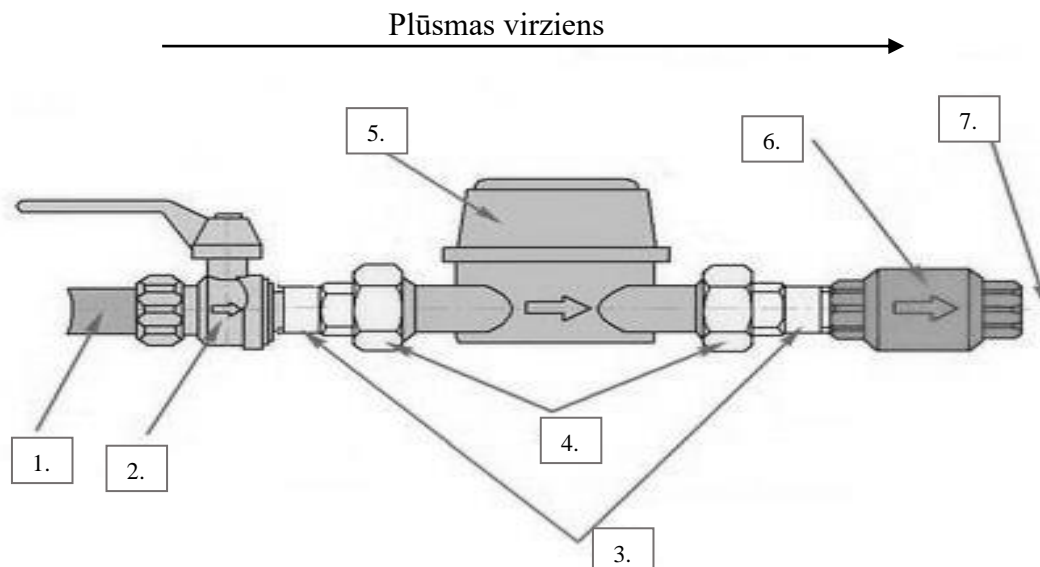


KOMERCUZSKAITES MĒRAPARĀTA MEZGLA PARAUGS ULTRASKAŅAS SKAITĪTĀJAM



Aukstā ūdens ievads ar komercuzskaites skaitītāja mezglu sastāv no :

1. aukstā ūdens ievads;
2. noslēgarmatūra uz aukstā ūdens ievada;
3. ūdens skaitītāja saskrūves;
4. vieta 110mm^{1*}, 130mm^{2*}, 260mm^{3*} vai 300mm^{4*} komercuzskaites mēraparāta ievietošanai *;
5. komercuzskaite mēraparāts* (uzstāda SIA “Saltavots”);
6. vienvirziena vārsts
7. aukstā ūdens padeve uz klienta ūdens mezglu.

Pēc komercuzskaites mēraparāta mezgla izbūves sazināties ar SIA “Saltavots” pārstāvi, lai veiktu komercuzskaites mēraparāta uzstādīšanu un plombēšanu (kontakti atrodami www.saltavots.lv mājaslapā sadaļā kontakti)

*Komercuzskaites mēraparāts – ūdens patēriņa skaitītājs

^{1*}110mm vai 80mm, ja ir problēmas ar uzstādīšanas vietu– 15Dn (1/2 collas skaitītājs ar caurplūdi 2.5 m³/h)

^{2*}130mm – 20Dn (3/4 collas skaitītājs ar caurplūdi 4 m³/h)

^{3*}260mm – 25Dn (1 collas skaitītājs ar caurplūdi 6 m³/h)

^{3*}260mm – 32Dn (1 1/4 collas skaitītājs ar caurplūdi 10 m³/h)

^{4*}300mm – 40Dn (1 1/2 collas skaitītājs ar caurplūdi 16 m³/h)

1.